

Topcase Retro - Montageanleitung

Bitte beachten Sie folgende Schritte bei der Anbringung des Topcases.

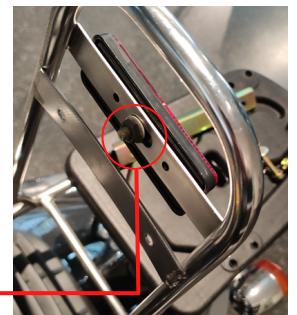
Lieferumfang:

- 1x Topcase
- 1x Grundplatte
- 1x Einlegematte
- 2x Klemmschienen
- 4x lange Schrauben
- 4x kurze Schrauben
- 4x kleine Muttern
- 4x große Muttern
- 4x große Unterlegscheiben
- 4x kleine Unterlegscheiben
- 2x Schlüssel



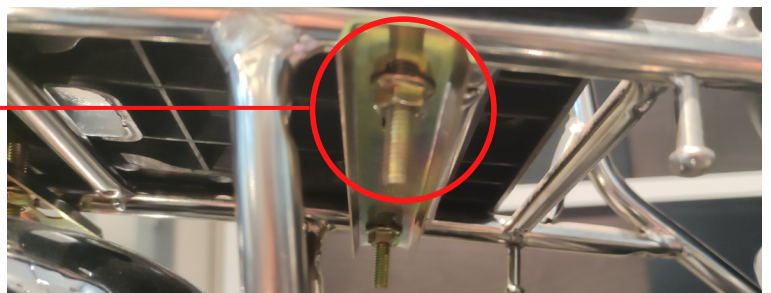
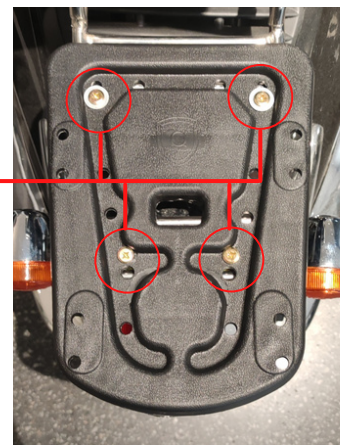
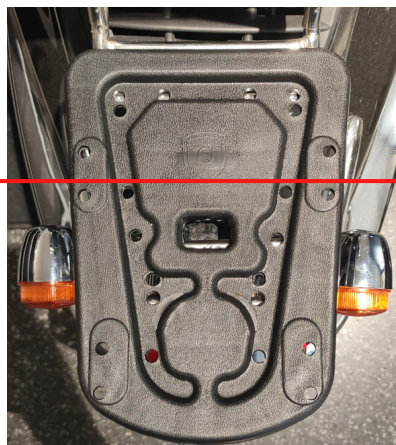
Schritt 1: Vorbereitung

Bevor Sie loslegen können das Topcase zu montieren, müssen sie als erstes die Rückenlehne abschrauben. Anschließend schrauben Sie auch den Reflektor ab. Bevor Sie anfangen die Grundplatte und das Topcase zu montieren, können Sie die Rückenlehne wieder anbringen.



Schritt 2: Grundplatte montieren

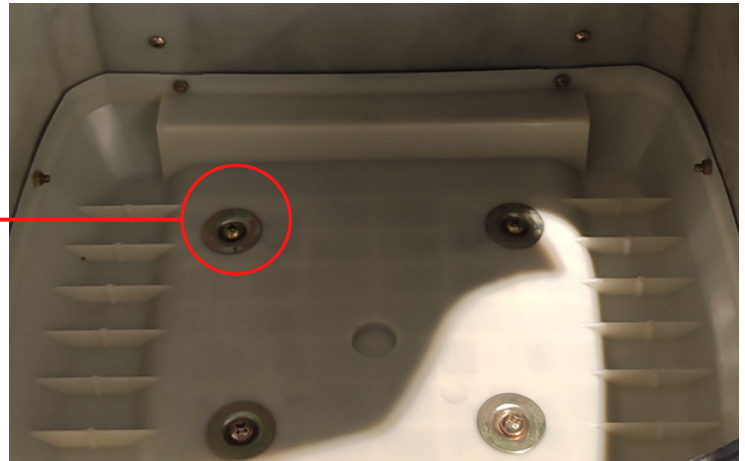
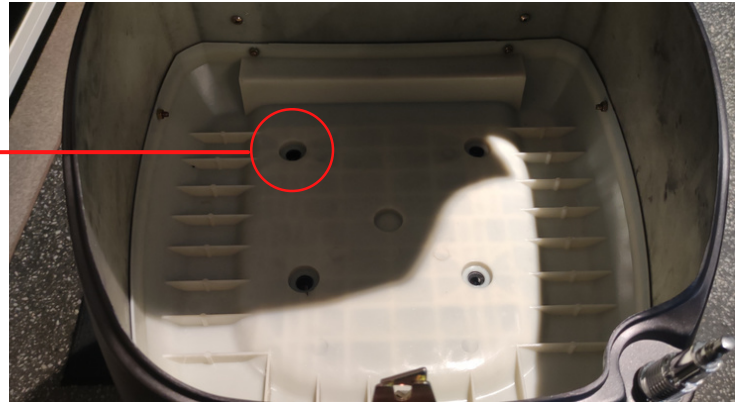
Nun legen Sie die Grundplatte, wie auf der Abbildung zu sehen ist, auf den Gepäckträger. Stecken Sie die langen Schrauben, wie auf der Abbildung zu sehen ist, durch die Bohrungen. Von unten können Sie nun die Klemmschienen anlegen und schon mal leicht verschrauben.



Topcase Retro - Montageanleitung

Schritt 3: Topcase anlegen

Nachdem Sie die Grundplatte montiert haben können Sie das Topcase anlegen. Stellen Sie sicher, dass das Topcase an der Rückenlehne anliegt. Nun können Sie die Lochung vom Topcase genau auf die passende Lochung an der Grundplatte legen. Bevor Sie das Topcase verschrauben, müssen Sie die Grundplatte fest anziehen, da Sie sobald das Topcase montiert wurde die Grundplatte nicht mehr festziehen können. Danach platzieren Sie das Topcase wieder auf die Grundplatte. Anschließend stecken Sie die kleinen Schrauben mit der Unterlegscheibe durch die passenden Löcher. Von unten können Sie jetzt mithilfe der großen Muttern die Schrauben befestigen. Stellen Sie dabei sicher, dass das Topcase fest und stabil an der Grundplatte befestigt ist.



Schritt 4: Topcase anlegen

Nachdem Sie das Topcase an der Grundplatte montiert überprüfen Sie, ob die Grundplatte sowie das Topcase fest und stabil verschraubt sind. Abschließend legen Sie noch die Einlegematte in das Topcase.



Fertig! Sie haben erfolgreich das Topcase Retro montiert.